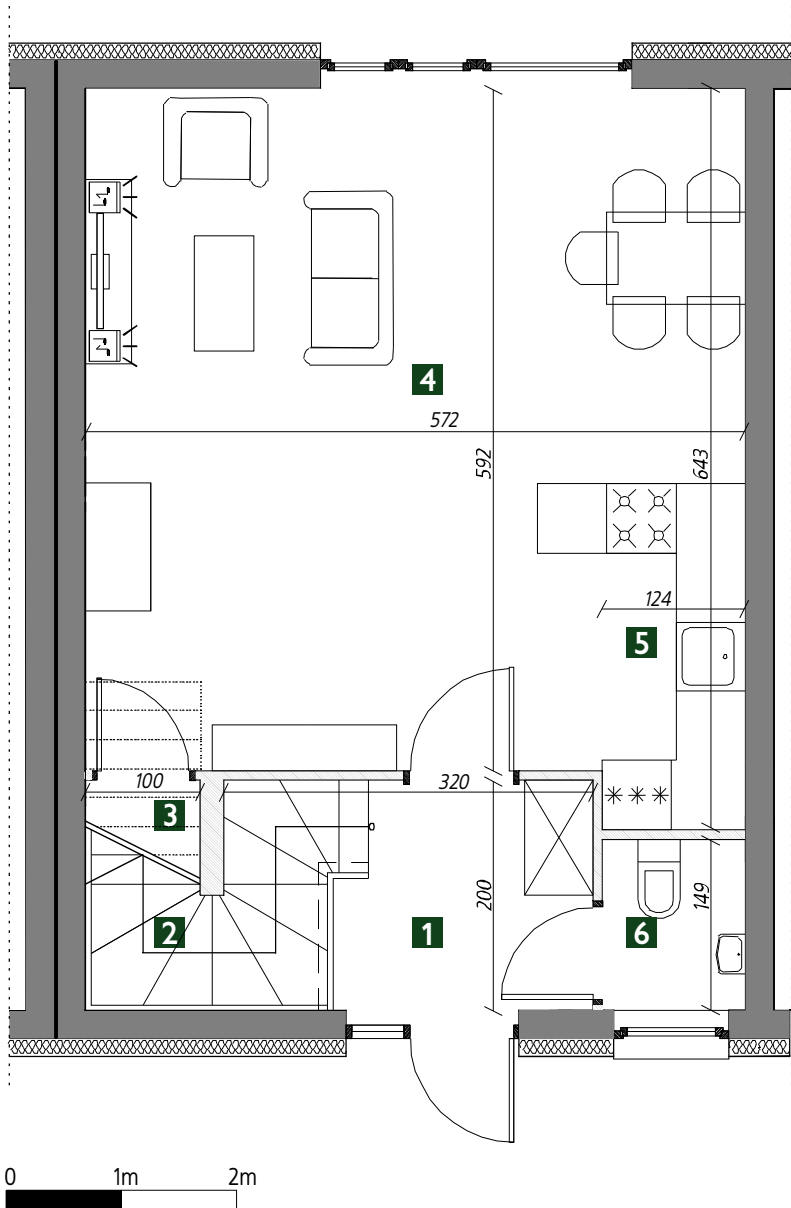
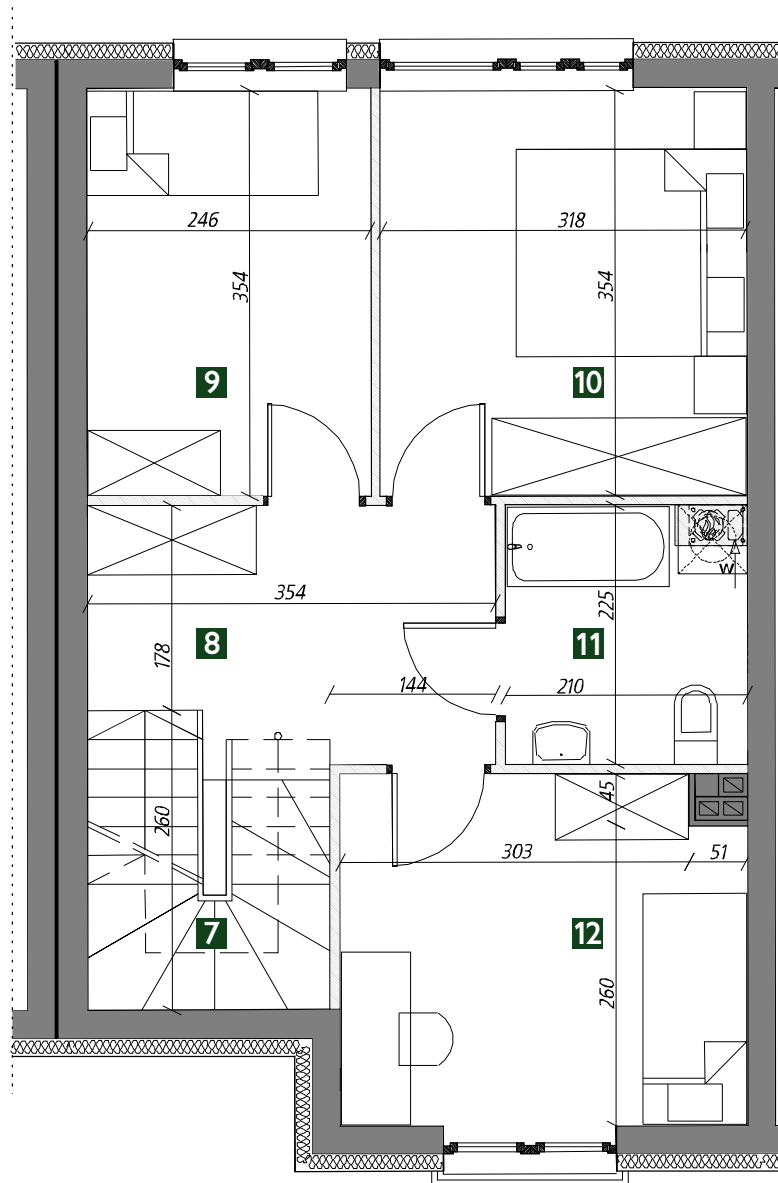


## PARTER



## PIĘTRO


**TYP A - Lokal środkowy lewy**  
 (sąsiaduje obustronnie z lokalami A)

**Powierzchnia: 117,82m<sup>2</sup>**
**Powierzchnia użytkowa: 87,94m<sup>2</sup>**
**Parter: 43,29 m<sup>2</sup>**

<b>1</b>	Hol	4,26 m <sup>2</sup>
<b>2</b>	Schody	2,49 m <sup>2</sup>
<b>3</b>	Schowek	0,50 m <sup>2</sup>
<b>4</b>	Pokój dzienny z jadalnią	29,19 m <sup>2</sup>
<b>5</b>	Aneks kuchenny	5,06 m <sup>2</sup>
<b>6</b>	Toaleta	1,79 m <sup>2</sup>

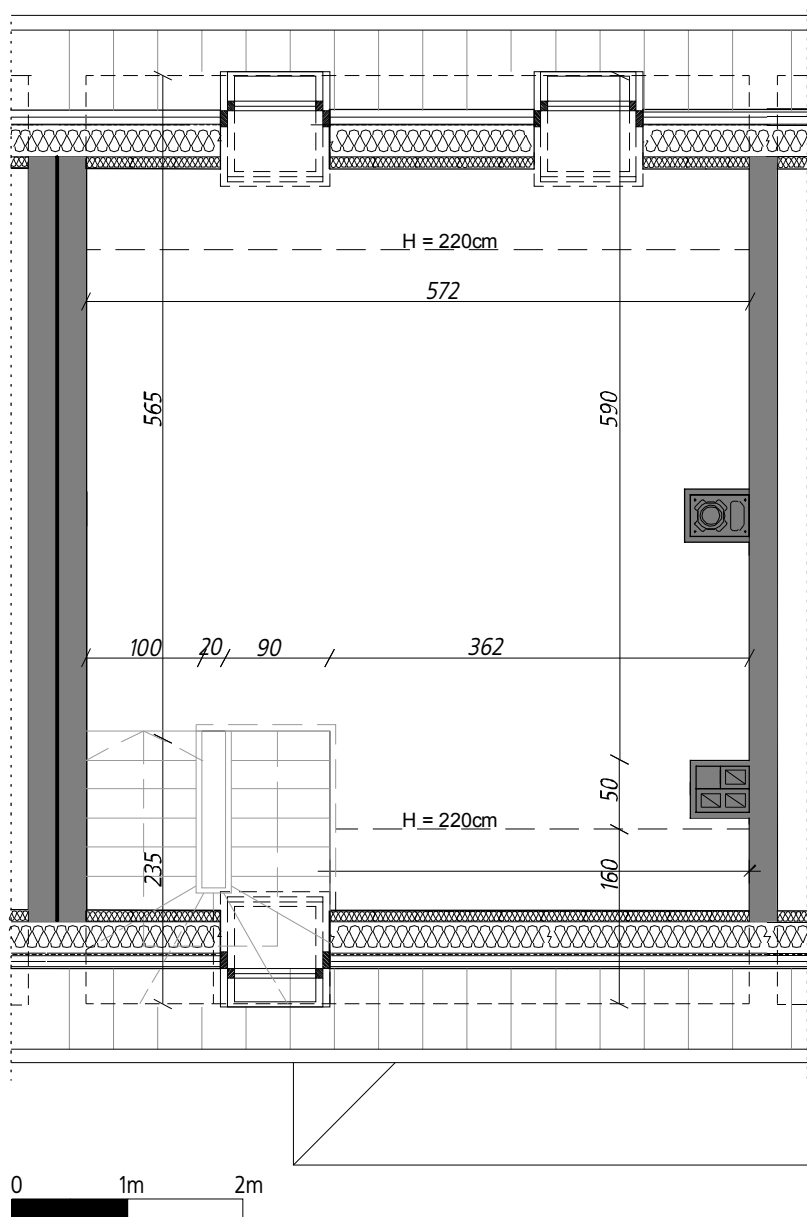
**Piętro: 44,65 m<sup>2</sup>**

<b>7</b>	Schody	2,31 m <sup>2</sup>
<b>8</b>	Hol	7,55 m <sup>2</sup>
<b>9</b>	Pokój	8,59 m <sup>2</sup>
<b>10</b>	Pokój	11,12 m <sup>2</sup>
<b>11</b>	Łazienka	4,64 m <sup>2</sup>
<b>12</b>	Pokój	10,44 m <sup>2</sup>

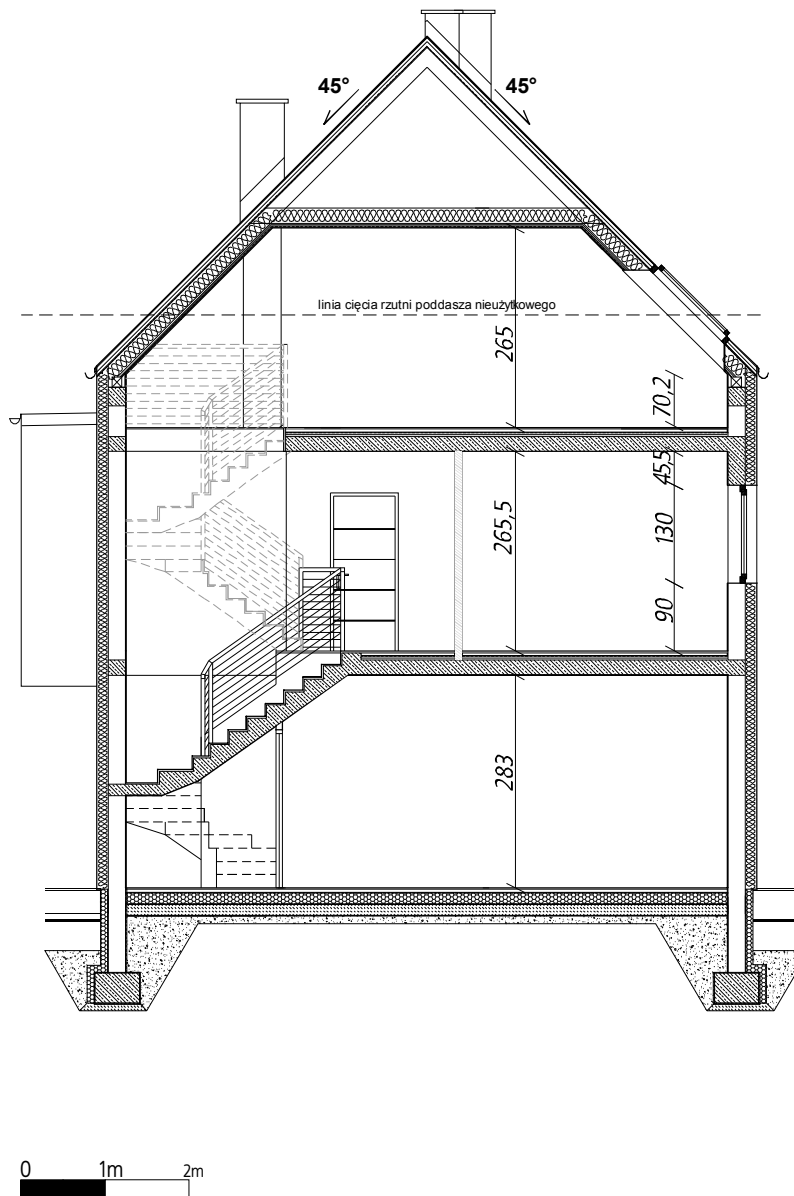
- Schody z piętra na poddasze - poza standardem
- Ściany nośne i szachty
- Ściany działowe nadające się do demontażu

Pomiarów powierzchni dokonano zgodnie z zasadami określonymi w normie PN-ISO 9836:1997. Powierzchnię użytkową wskazano w stanie wykończonym, z uwzględnieniem tynków. Do powierzchni użytkowej lokalu nie wliczono powierzchni pod ścianami działowymi nadającymi się do demontażu. Ostateczny obmiar powierzchni będzie dokonany po wybudowaniu lokalu (przed aranżacją), a niniejszy rysunek podaje przybliżoną powierzchnię docelową. Przedstawiony rzut w tym pokazane na nim rozmieszczenia i układ elementów mają charakter orientacyjny i mogą ulec zmianie. Instalacja wodna i kanalizacyjna doprowadzona do kuchni, łazienki i WC, zakończona korkami, nie schowana w ścianach. Rozprowadzenie instalacji pod przybory leży po stronie nabywcy. Meble, biały montaż oraz drzwi wewnętrzne nie stanowią elementu wyposażenia lokalu. Deweloper zastrzega sobie możliwość wprowadzenia niewielkich zmian w dalszym etapie inwestycji.

## PODDASZE NIEUŻYTKOWE



## PRZEKRÓJ



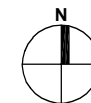
**TYP A - Lokal środkowy lewy**  
(sąsiaduje obustronnie z lokalami A)

**Poddasze nieużytkowe: 29,88 m<sup>2</sup>**  
**(powierzchnia podłogi: 40,07 m<sup>2</sup>)**

- Schody z piętra na poddasze - poza standardem
- Ściany nośne i szachty
- Ściany działowe nadające się do demontażu

Pomiarów powierzchni dokonano zgodnie z zasadami określonymi w normie PN-ISO 9836:1997. Powierzchnię użytkową wskazano w stanie wykończonym, z uwzględnieniem tynków. Do powierzchni użytkowej lokalu nie wliczono powierzchni pod ścianami działowymi nadającymi się do demontażu. Ostateczny obmiar powierzchni będzie dokonany po wybudowaniu lokalu (przed aranżacją), a niniejszy rysunek podaje przybliżoną powierzchnię docelową. Przedstawiony rzut w tym pokazane na nim rozmieszczenia i układ elementów mają charakter orientacyjny i mogą ulec zmianie. Instalacja wodna i kanalizacyjna doprowadzona do kuchni, łazienki i WC, zakończona korkami, nie schowana w ścianach. Rozprowadzenie instalacji pod przybory leży po stronie nabywcy. Meble, biały montaż oraz drzwi wewnętrzne nie stanowią elementu wyposażenia lokalu. Deweloper zastrzega sobie możliwość wprowadzenia niewielkich zmian w dalszym etapie inwestycji.

## LOKALIZACJA







[www.orneckapark.pl](http://www.orneckapark.pl)

**TYP A - Lokal środkowy lewy**  
(sąsiaduje obustronnie z lokalami A)

### Powierzchnia ogródka:

Lokal nr 2	24,76 m <sup>2</sup>
Lokal nr 10	27,84 m <sup>2</sup>
Lokal nr 19	29,05 m <sup>2</sup>
Lokal nr 27	29,01 m <sup>2</sup>
Lokal nr 34	29,05 m <sup>2</sup>
Lokal nr 42	29,05 m <sup>2</sup>
Lokal nr 51	37,09 m <sup>2</sup>

-  Chodniki
-  Plac zabaw
-  Śmietniki
-  Ogólnodostępne miejsca postojowe

Pomiarów powierzchni dokonano zgodnie z zasadami określonymi w normie PN-ISO 9836:1997. Powierzchnię użytkową wskazano w stanie wykończonym, z uwzględnieniem tynków. Do powierzchni użytkowej lokalu nie wliczono powierzchni pod ścianami działowymi nadającymi się do demontażu. Ostateczny obmiar powierzchni będzie dokonany po wybudowaniu lokalu (przed aranżacją), a niniejszy rysunek podaje przybliżoną powierzchnię docelową. Przedstawiony rzut w tym pokazane na nim rozmieszczenia i układ elementów mają charakter orientacyjny i mogą ulec zmianie. Instalacja wodna i kanalizacyjna doprowadzona do kuchni, łazienki i WC, zakończona korkami, nie schowana w ścianach. Rozprowadzenie instalacji pod przybory leży po stronie nabywcy. Meble, biały montaż oraz drzwi wewnętrzne nie stanowią elementu wyposażenia lokalu. Deweloper zastrzega sobie możliwość wprowadzenia niewielkich zmian w dalszym etapie inwestycji.



GIGA DEVELOPMENT sp. z o.o.  
ul. Cieślowskich 35K  
03-017 Warszawa