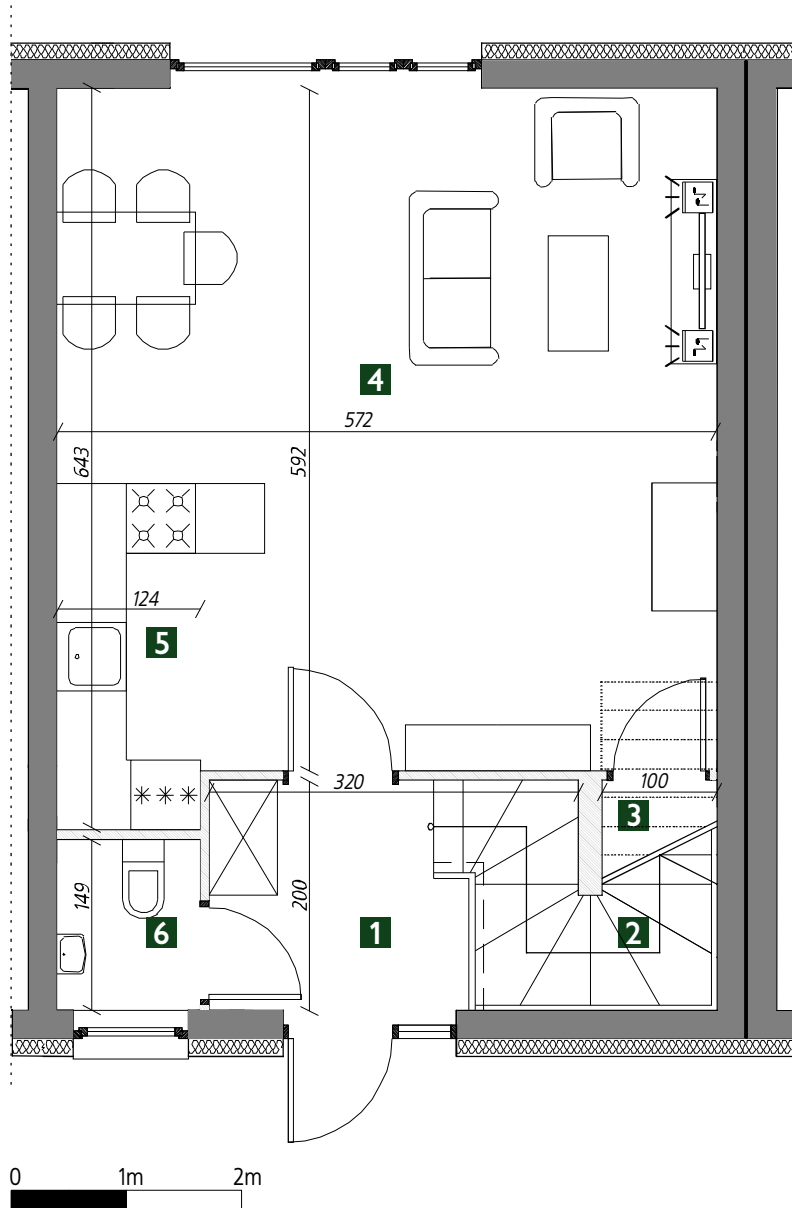
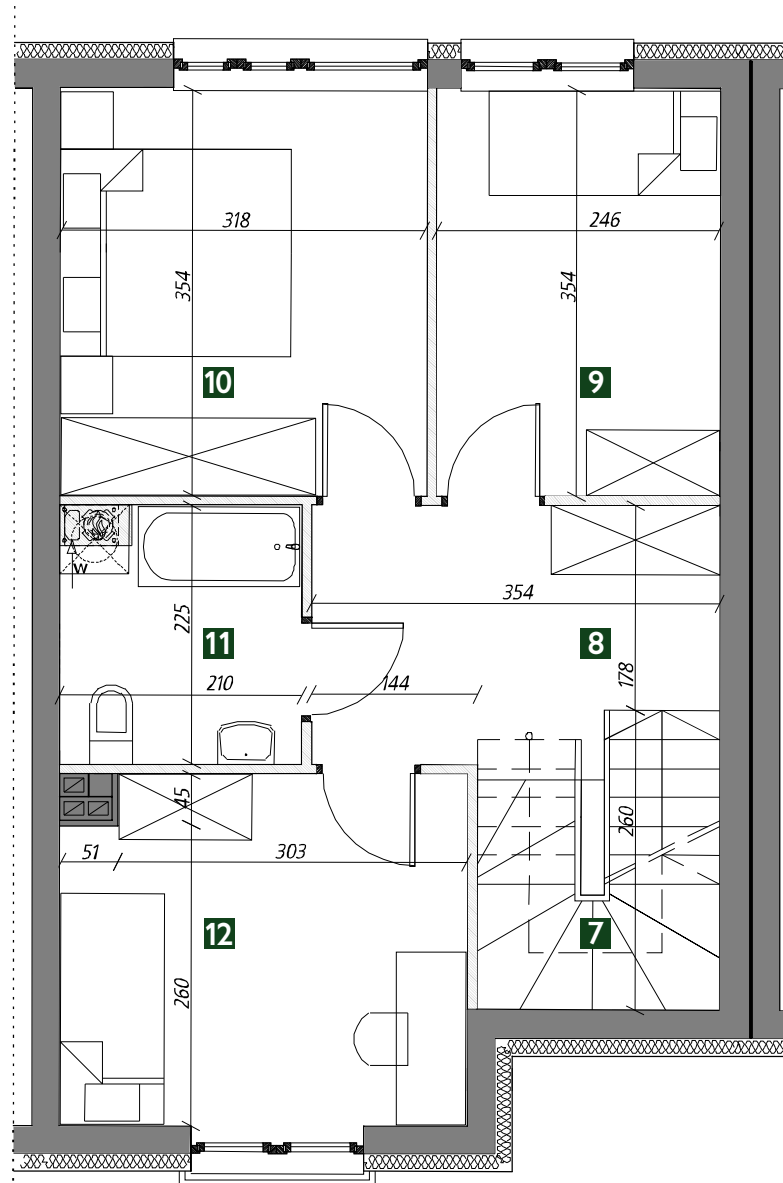


PARTER



PIĘTRO


TYP A - Lokal środkowy prawy
 (sąsiaduje obustronnie z lokalami A)
Powierzchnia: 117,82m²Powierzchnia użytkowa: 87,94m²Parter: 43,29 m²

1	Hol	4,26 m ²
2	Schody	2,49 m ²
3	Schowek	0,50 m ²
4	Pokój dzienny z jadalnią	29,19 m ²
5	Aneks kuchenny	5,06 m ²
6	Toaleta	1,79 m ²

Piętro: 44,65 m²

7	Schody	2,31 m ²
8	Hol	7,55 m ²
9	Pokój	8,59 m ²
10	Pokój	11,12 m ²
11	Łazienka	4,64 m ²
12	Pokój	10,44 m ²

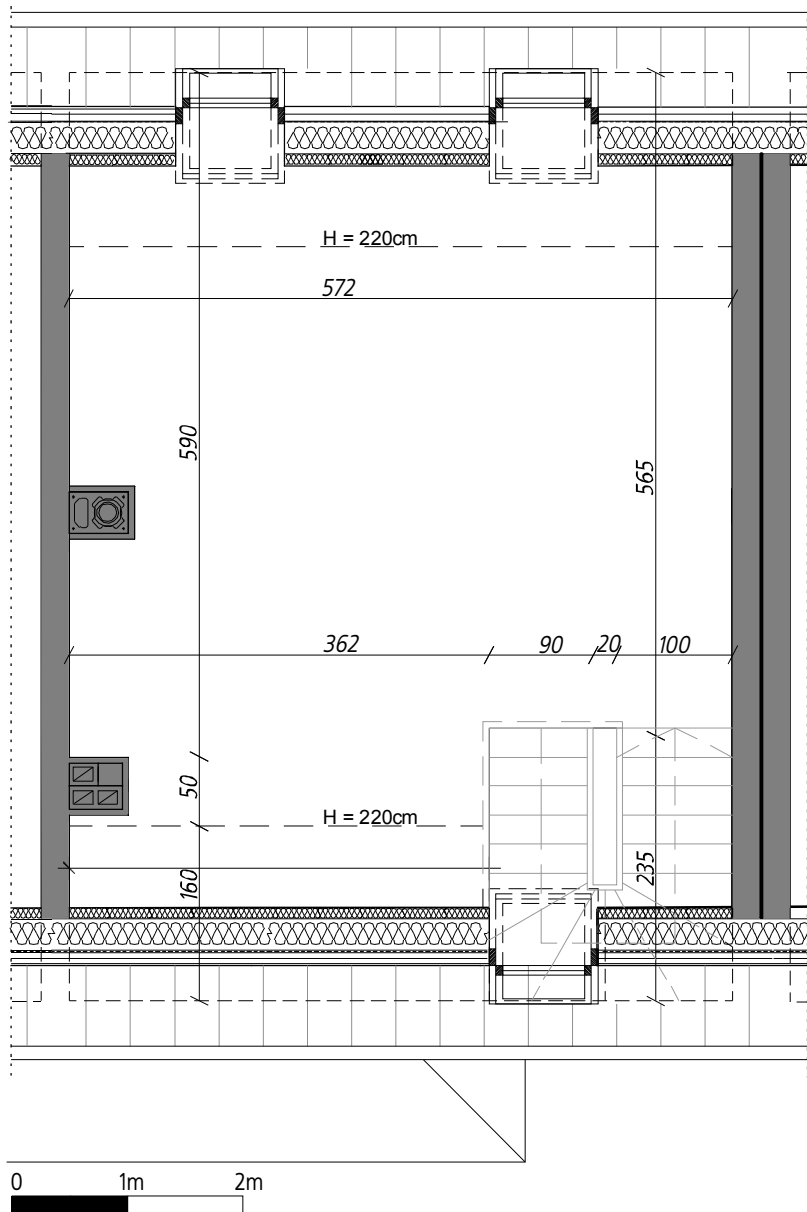
 Schody z piętra na poddasze
- poza standardem

Ściany nośne i szachty

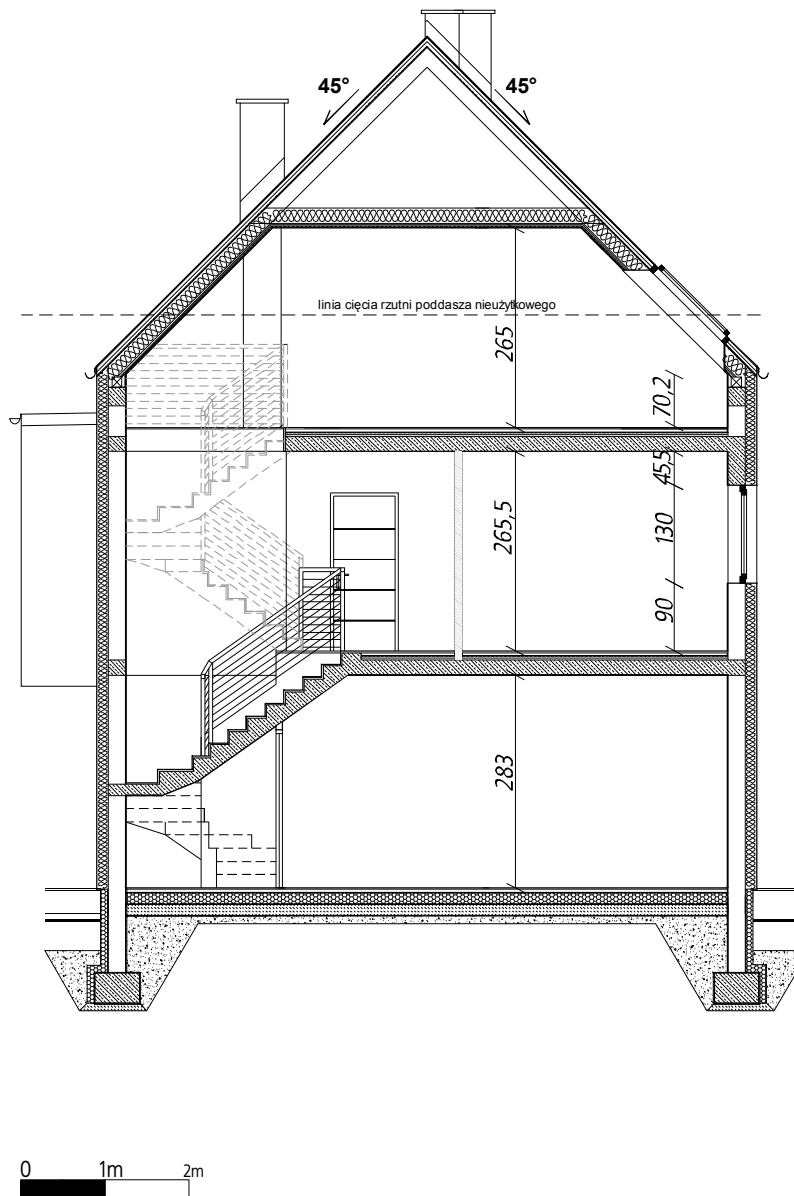
 Ściany działowe nadające się
do demontażu

Pomiarów powierzchni dokonano zgodnie z zasadami określonymi w normie PN-ISO 9836:1997. Powierzchnię użytkową wskazano w stanie wykończonym, z uwzględnieniem tynków. Do powierzchni użytkowej lokalu nie wliczono powierzchni pod ścianami działowymi nadającymi się do demontażu. Ostateczny obmiar powierzchni będzie dokonany po wybudowaniu lokalu (przed aranżacją), a niniejszy rysunek podaje przybliżoną powierzchnię docelową. Przedstawiony rzut w tym pokazane na nim rozmieszczenia i układ elementów mają charakter orientacyjny i mogą ulec zmianie. Instalacja wodna i kanalizacyjna doprowadzona do kuchni, łazienki i WC, zakończona korkami, nie schowana w ścianach. Rozprowadzenie instalacji pod przybory leży po stronie nabywcy. Meble, biały montaż oraz drzwi wewnętrzne nie stanowią elementu wyposażenia lokalu. Deweloper zastrzega sobie możliwość wprowadzenia niewielkich zmian w dalszym etapie inwestycji.

PODDASZE NIEUŻYTKOWE






PRZEKRÓJ



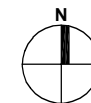
TYP A - Lokal środkowy prawy
(sąsiaduje obustronnie z lokalami A)

Poddasze nieużytkowe: 29,88 m²
(powierzchnia podłogi: 40,07 m²)

-  Schody z piętra na poddasze - poza standardem
-  Ściany nośne i szachty
-  Ściany działowe nadające się do demontażu

Pomiarów powierzchni dokonano zgodnie z zasadami określonymi w normie PN-ISO 9836:1997. Powierznię użytkową wskazano w stanie wykończonym, z uwzględnieniem tynków. Do powierzchni użytkowej lokalu nie wliczono powierzchni pod ścianami działowymi nadającymi się do demontażu. Ostateczny obmiar powierzchni będzie dokonany po wybudowaniu lokalu (przed aranżacją), a niniejszy rysunek podaje przybliżoną powierzchnię docelową. Przedstawiony rzut w tym pokazane na nim rozmieszczenia i układ elementów mają charakter orientacyjny i mogą ulec zmianie. Instalacja wodna i kanalizacyjna doprowadzona do kuchni, łazienki i WC, zakończona korkami, nie schowana w ścianach. Rozprowadzenie instalacji pod przybory leży po stronie nabywcy. Meble, biały montaż oraz drzwi wewnętrzne nie stanowią elementu wyposażenia lokalu. Deweloper zastrzega sobie możliwość wprowadzenia niewielkich zmian w dalszym etapie inwestycji.





LOKALIZACJA



TYP A - Lokal środkowy prawy (sąsiaduje obustronnie z lokalami A)

Powierzchnia ogródka:

Lokal nr 3	25,15 m ²
Lokal nr 11	28,23 m ²
Lokal nr 18	29,05 m ²
Lokal nr 26	29,01 m ²
Lokal nr 35	29,05 m ²
Lokal nr 43	29,05 m ²
Lokal nr 50	33,96 m ²

-  Chodniki
-  Plac zabaw
-  Śmietniki
-  Ogólnodostępne miejsca postojowe

Pomiarów powierzchni dokonano zgodnie z zasadami określonymi w normie PN-ISO 9836:1997. Powierzchnię użytkową wskazano w stanie wykończonym, z uwzględnieniem tynków. Do powierzchni użytkowej lokalu nie wliczono powierzchni pod ścianami działowymi nadającymi się do demontażu. Ostateczny obmiar powierzchni będzie dokonany po wybudowaniu lokalu (przed aranżacją), a niniejszy rysunek podaje przybliżoną powierzchnię docelową. Przedstawiony rzut w tym pokazane na nim rozmieszczenia i układ elementów mają charakter orientacyjny i mogą ulec zmianie. Instalacja wodna i kanalizacyjna doprowadzona do kuchni, łazienki i WC, zakończona korkami, nie schowana w ścianach. Rozprowadzenie instalacji pod przybory leży po stronie nabywcy. Meble, biały montaż oraz drzwi wewnętrzne nie stanowią elementu wyposażenia lokalu. Deweloper zastrzega sobie możliwość wprowadzenia niewielkich zmian w dalszym etapie inwestycji.