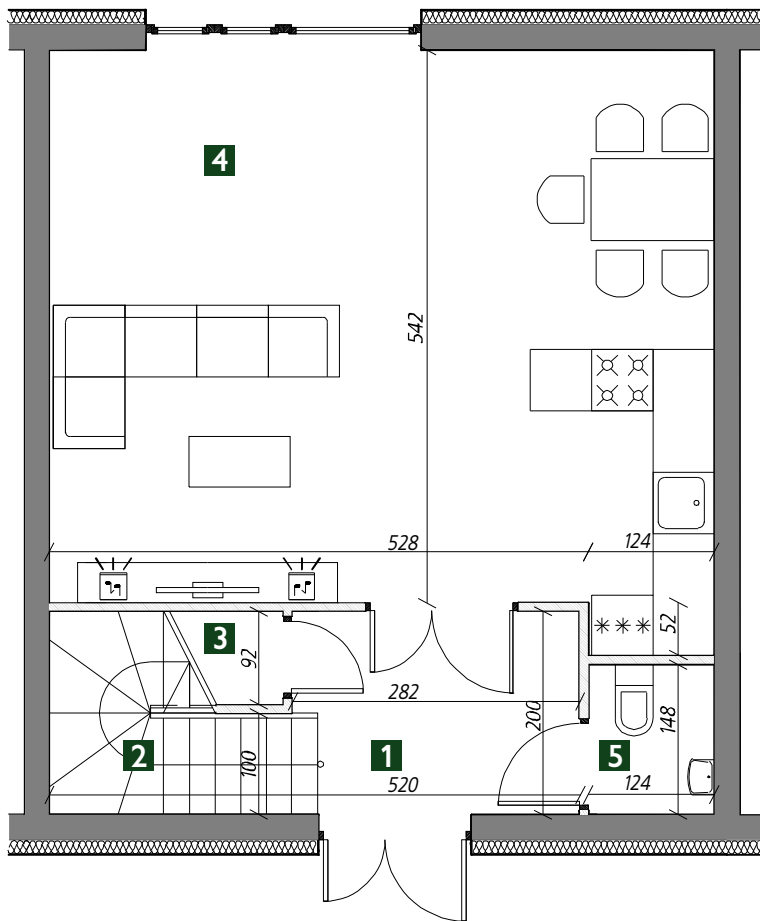
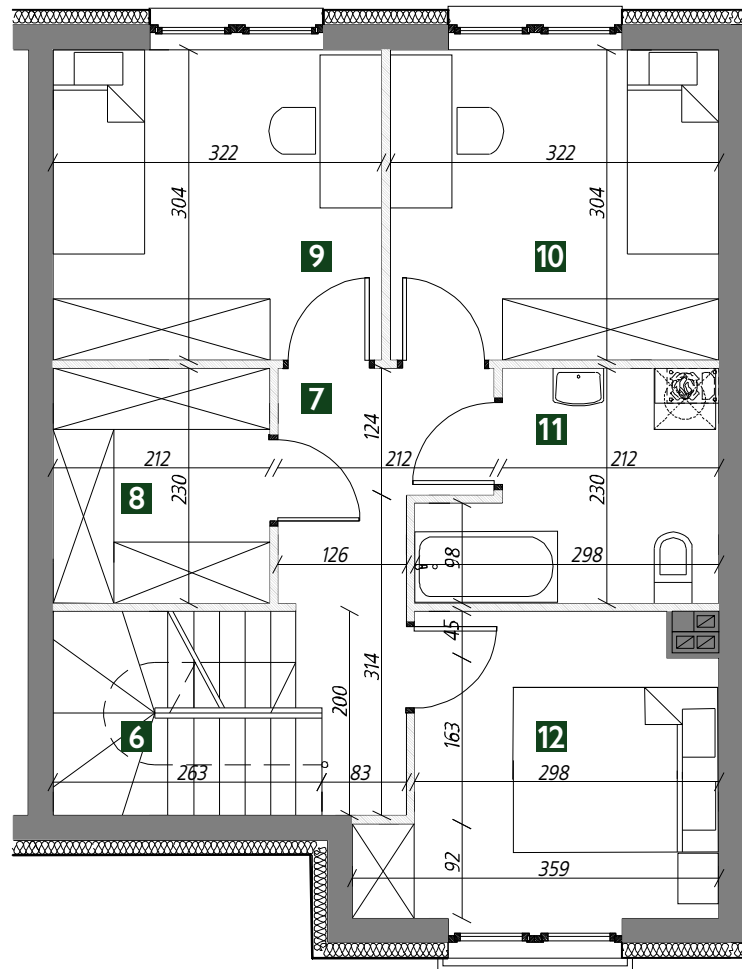


PARTER



PIĘTRO


TYP C - Lokal środkowy lewy
 (sąsiaduje z lokalami C)

Powierzchnia: 125,55m²
Powierzchnia użytkowa: 93,93m²

Parter: 46,54 m²

1	Hol	5,31 m ²
2	Schody	2,22 m ²
3	Schowek	1,49 m ²
4	Pokój dzienny z aneksem kuchennym	35,74 m ²
5	Toaleta	1,78 m ²

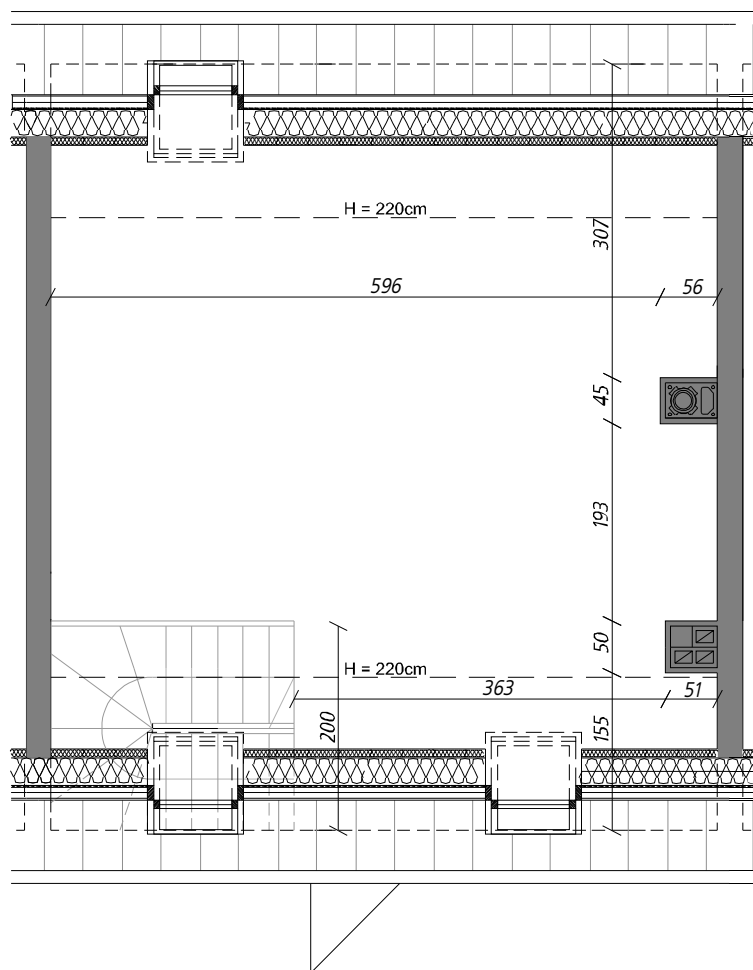
Piętro: 47,39 m²

6	Schody	2,71 m ²
7	Korytarz	5,82 m ²
8	Garderoba	4,79 m ²
9	Pokój	9,66 m ²
10	Pokój	9,66 m ²
11	Łazienka	5,61 m ²
12	Pokój	9,14 m ²

- Schody z piętra na poddasze
- poza standardem
- Ściany nośne i szachty
- Ściany działowe nadające się
do demontażu

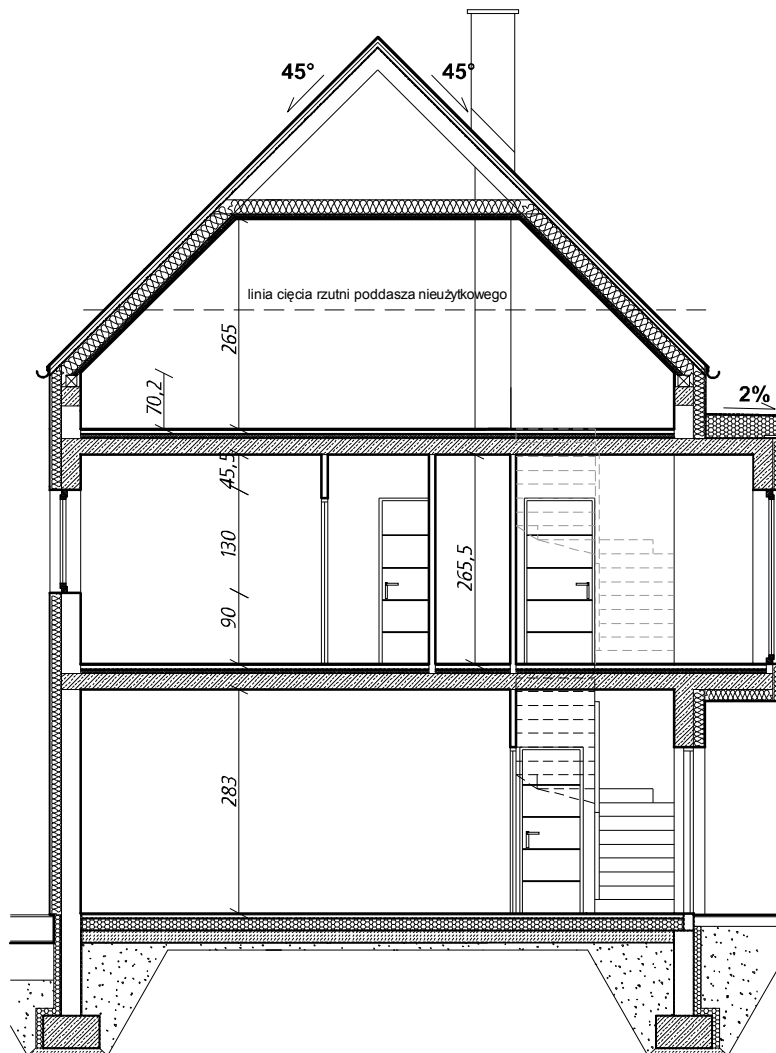
Pomiarów powierzchni dokonano zgodnie z zasadami określonymi w normie PN-ISO 9836:1997. Powierzchnię użytkową wskazano w stanie wykończonym, z uwzględnieniem tynków. Do powierzchni użytkowej lokalu nie wliczono powierzchni pod ścianami działowymi nadającymi się do demontażu. Ostateczny obmiar powierzchni będzie dokonany po wybudowaniu lokalu (przed aranżacją), a niniejszy rysunek podaje przybliżoną powierzchnię docelową. Przedstawiony rzut w tym pokazane na nim rozmieszczenia i układ elementów mają charakter orientacyjny i mogą ulec zmianie. Instalacja wodna i kanalizacyjna doprowadzona do kuchni, łazienki i WC, zakończona korkami, nie schowana w ścianach. Rozprowadzenie instalacji pod przybory leży po stronie nabywcy. Meble, biały montaż oraz drzwi wewnętrzne nie stanowią elementu wyposażenia lokalu. Deweloper zastrzega sobie możliwość wprowadzenia niewielkich zmian w dalszym etapie inwestycji.

PODDASZE NIEUŻYTKOWE



0 1m 2m




PRZEKRÓJ



0 1m 2m

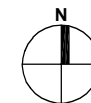
TYP C - Lokal środkowy lewy
(sąsiaduje z lokalami C)

Poddasze nieużytkowe: 31,62 m²
(powierzchnia podłogi: 43,26 m²)

-  Schody z piętra na poddasze - poza standardem
-  Ściany nośne i szachty
-  Ściany działowe nadające się do demontażu

Pomiarów powierzchni dokonano zgodnie z zasadami określonymi w normie PN-ISO 9836:1997. Powierzchnię użytkową wskazano w stanie wykończonym, z uwzględnieniem tynków. Do powierzchni użytkowej lokalu nie wliczono powierzchni pod ścianami działowymi nadającymi się do demontażu. Ostateczny obmiar powierzchni będzie dokonany po wybudowaniu lokalu (przed aranżacją), a niniejszy rysunek podaje przybliżoną powierzchnię docelową. Przedstawiony rzut w tym pokazane na nim rozmieszczenia i układ elementów mają charakter orientacyjny i mogą ulec zmianie. Instalacja wodna i kanalizacyjna doprowadzona do kuchni, łazienki i WC, zakończona korkami, nie schowana w ścianach. Rozprowadzenie instalacji pod przybory leży po stronie nabywcy. Meble, biały montaż oraz drzwi wewnętrzne nie stanowią elementu wyposażenia lokalu. Deweloper zastrzega sobie możliwość wprowadzenia niewielkich zmian w dalszym etapie inwestycji.

LOKALIZACJA



**Ornecka
Park**





www.orneckapark.pl

TYP C - Lokal środkowy lewy
(sąsiaduje z lokalami C)

Powierzchnia ogródka:

Lokal nr 56

39,93 m²

-  Chodniki
-  Plac zabaw
-  Śmietniki
-  Ogólnodostępne miejsca postojowe

Pomiarów powierzchni dokonano zgodnie z zasadami określonymi w normie PN-ISO 9836:1997. Powierzchnię użytkową wskazano w stanie wykończonym, z uwzględnieniem tynków. Do powierzchni użytkowej lokalu nie wliczono powierzchni pod ścianami działowymi nadającymi się do demontażu. Ostateczny obmiar powierzchni będzie dokonany po wybudowaniu lokalu (przed aranżacją), a niniejszy rysunek podaje przybliżoną powierzchnię docelową. Przedstawiony rzut w tym pokazane na nim rozmieszczenia i układ elementów mają charakter orientacyjny i mogą ulec zmianie. Instalacja wodna i kanalizacyjna doprowadzona do kuchni, łazienki i WC, zakończona korkami, nie schowana w ścianach. Rozprowadzenie instalacji pod przybory leży po stronie nabywcy. Meble, biały montaż oraz drzwi wewnętrzne nie stanowią elementu wyposażenia lokalu. Deweloper zastrzega sobie możliwość wprowadzenia niewielkich zmian w dalszym etapie inwestycji.



GIGA DEVELOPMENT sp. z o.o.
ul. Cieśliewskich 35K
03-017 Warszawa