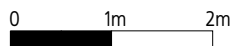
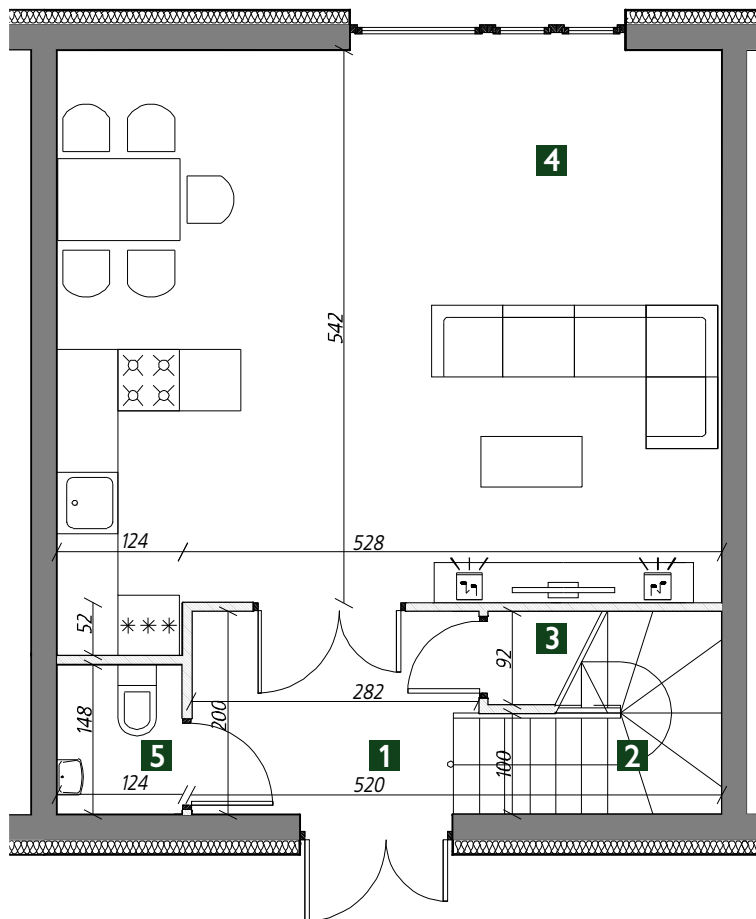
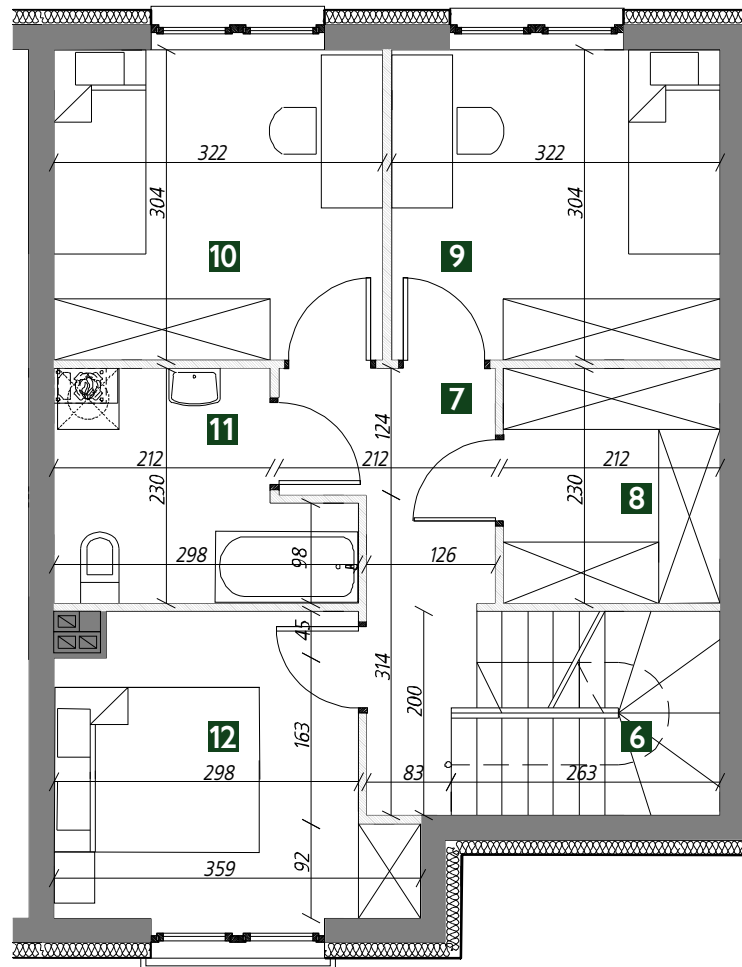


## PARTER



## PIĘTRO


**TYP C - Lokal środkowy prawy**  
 (sąsiaduje z lokalami C)

**Powierzchnia: 125,55m<sup>2</sup>**  
**Powierzchnia użytkowa: 93,93m<sup>2</sup>**

**Parter: 46,54 m<sup>2</sup>**

<b>1</b>	Hol	5,31 m <sup>2</sup>
<b>2</b>	Schody	2,22 m <sup>2</sup>
<b>3</b>	Schowek	1,49 m <sup>2</sup>
<b>4</b>	Pokój dzienny z aneksem kuchennym	35,74 m <sup>2</sup>
<b>5</b>	Toaleta	1,78 m <sup>2</sup>

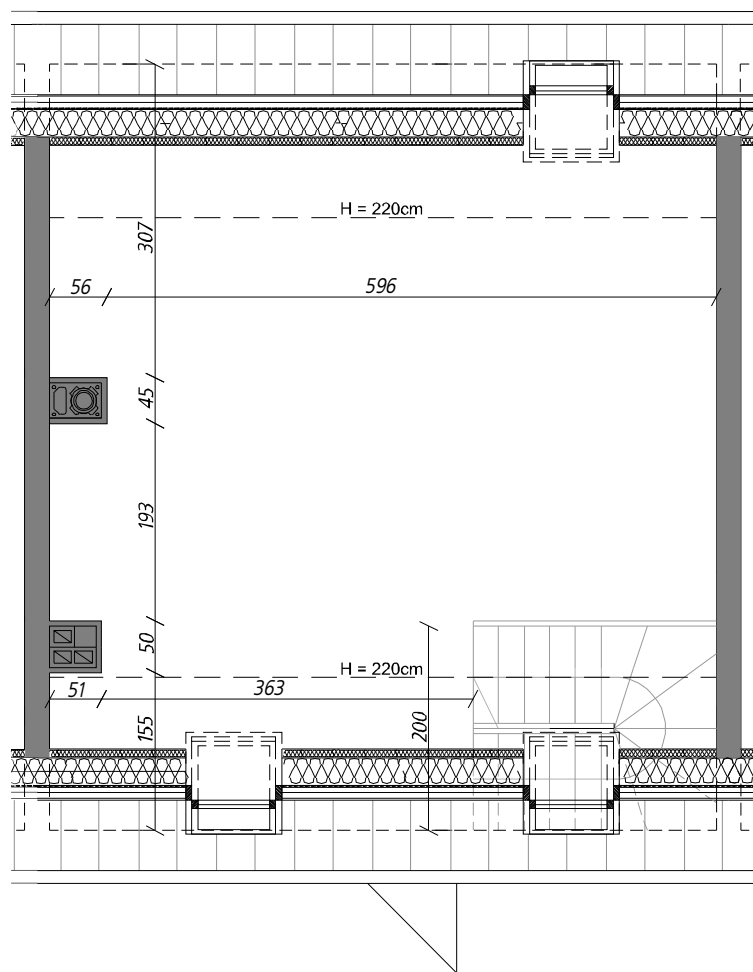
**Piętro: 47,39 m<sup>2</sup>**

<b>6</b>	Schody	2,71 m <sup>2</sup>
<b>7</b>	Korytarz	5,82 m <sup>2</sup>
<b>8</b>	Garderoba	4,79 m <sup>2</sup>
<b>9</b>	Pokój	9,66 m <sup>2</sup>
<b>10</b>	Pokój	9,66 m <sup>2</sup>
<b>11</b>	Łazienka	5,61 m <sup>2</sup>
<b>12</b>	Pokój	9,14 m <sup>2</sup>

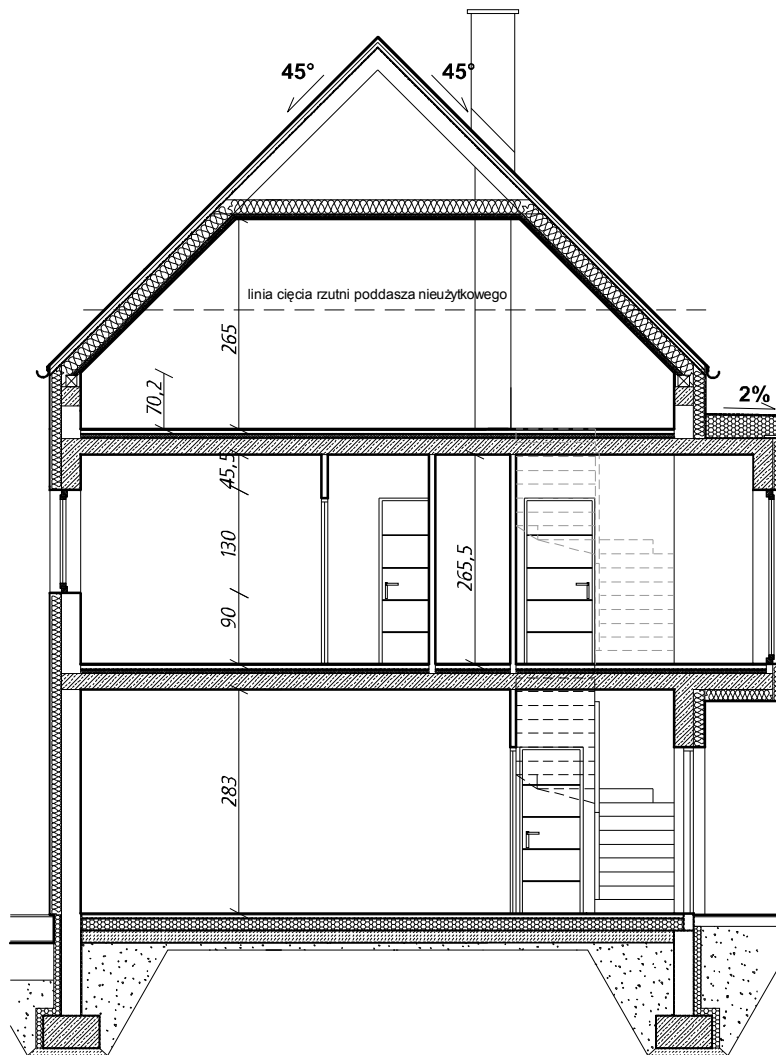
- Schody z piętra na poddasze  
- poza standardem
- Ściany nośne i szachty
- Ściany działowe nadające się  
do demontażu

Pomiarów powierzchni dokonano zgodnie z zasadami określonymi w normie PN-ISO 9836:1997. Powierzchnię użytkową wskazano w stanie wykończonym, z uwzględnieniem tynków. Do powierzchni użytkowej lokalu nie wliczono powierzchni pod ścianami działowymi nadającymi się do demontażu. Ostateczny obmiar powierzchni będzie dokonany po wybudowaniu lokalu (przed aranżacją), a niniejszy rysunek podaje przybliżoną powierzchnię docelową. Przedstawiony rzut w tym pokazane na nim rozmieszczenia i układ elementów mają charakter orientacyjny i mogą ulec zmianie. Instalacja wodna i kanalizacyjna doprowadzona do kuchni, łazienki i WC, zakończona korkami, nie schowana w ścianach. Rozprowadzenie instalacji pod przybory leży po stronie nabywcy. Meble, biały montaż oraz drzwi wewnętrzne nie stanowią elementu wyposażenia lokalu. Deweloper zastrzega sobie możliwość wprowadzenia niewielkich zmian w dalszym etapie inwestycji.

## PODDASZE NIEUŻYTKOWE






## PRZEKRÓJ



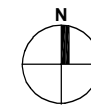
**TYP C - Lokal środkowy prawy**  
(sąsiaduje z lokalami C)

**Poddasze nieużytkowe: 31,62 m<sup>2</sup>**  
**(powierzchnia podłogi: 43,26 m<sup>2</sup>)**

-  Schody z piętra na poddasze - poza standardem
-  Ściany nośne i szachty
-  Ściany działowe nadające się do demontażu

Pomiarów powierzchni dokonano zgodnie z zasadami określonymi w normie PN-ISO 9836:1997. Powierzchnię użytkową wskazano w stanie wykończonym, z uwzględnieniem tynków. Do powierzchni użytkowej lokalu nie wliczono powierzchni pod ścianami działowymi nadającymi się do demontażu. Ostateczny obmiar powierzchni będzie dokonany po wybudowaniu lokalu (przed aranżacją), a niniejszy rysunek podaje przybliżoną powierzchnię docelową. Przedstawiony rzut w tym pokazane na nim rozmieszczenia i układ elementów mają charakter orientacyjny i mogą ulec zmianie. Instalacja wodna i kanalizacyjna doprowadzona do kuchni, łazienki i WC, zakończona korkami, nie schowana w ścianach. Rozprowadzenie instalacji pod przybory leży po stronie nabywcy. Meble, biały montaż oraz drzwi wewnętrzne nie stanowią elementu wyposażenia lokalu. Deweloper zastrzega sobie możliwość wprowadzenia niewielkich zmian w dalszym etapie inwestycji.

## LOKALIZACJA



**Ornecka  
Park**





[www.orneckapark.pl](http://www.orneckapark.pl)

**TYP C - Lokal środkowy prawy  
(sąsiaduje z lokalami C)**

**Powierzchnia ogródka:**

Lokal nr 57

40,12 m<sup>2</sup>

-  Chodniki
-  Plac zabaw
-  Śmietniki
-  Ogólnodostępne miejsca postojowe

Pomiarów powierzchni dokonano zgodnie z zasadami określonymi w normie PN-ISO 9836:1997. Powierzchnię użytkową wskazano w stanie wykończonym, z uwzględnieniem tynków. Do powierzchni użytkowej lokalu nie wliczono powierzchni pod ścianami działowymi nadającymi się do demontażu. Ostateczny obmiar powierzchni będzie dokonany po wybudowaniu lokalu (przed aranżacją), a niniejszy rysunek podaje przybliżoną powierzchnię docelową. Przedstawiony rzut w tym pokazane na nim rozmieszczenia i układ elementów mają charakter orientacyjny i mogą ulec zmianie. Instalacja wodna i kanalizacyjna doprowadzona do kuchni, łazienki i WC, zakończona korkami, nie schowana w ścianach. Rozprowadzenie instalacji pod przybory leży po stronie nabywcy. Meble, biały montaż oraz drzwi wewnętrzne nie stanowią elementu wyposażenia lokalu. Deweloper zastrzega sobie możliwość wprowadzenia niewielkich zmian w dalszym etapie inwestycji.



GIGA DEVELOPMENT sp. z o.o.  
ul. Cieśliewskich 35K  
03-017 Warszawa