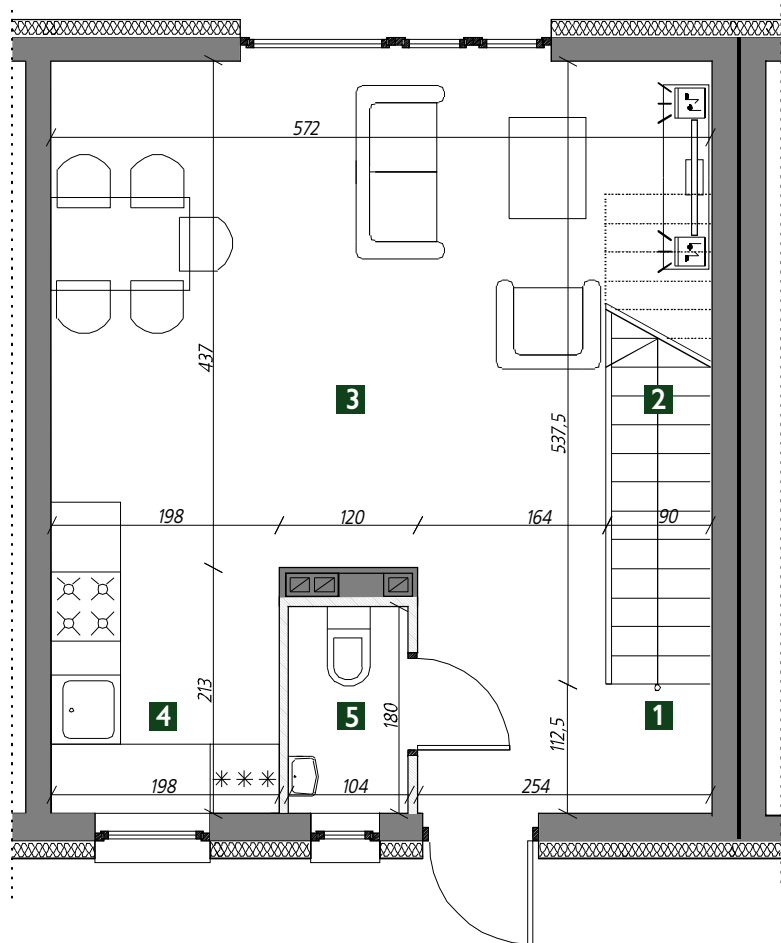
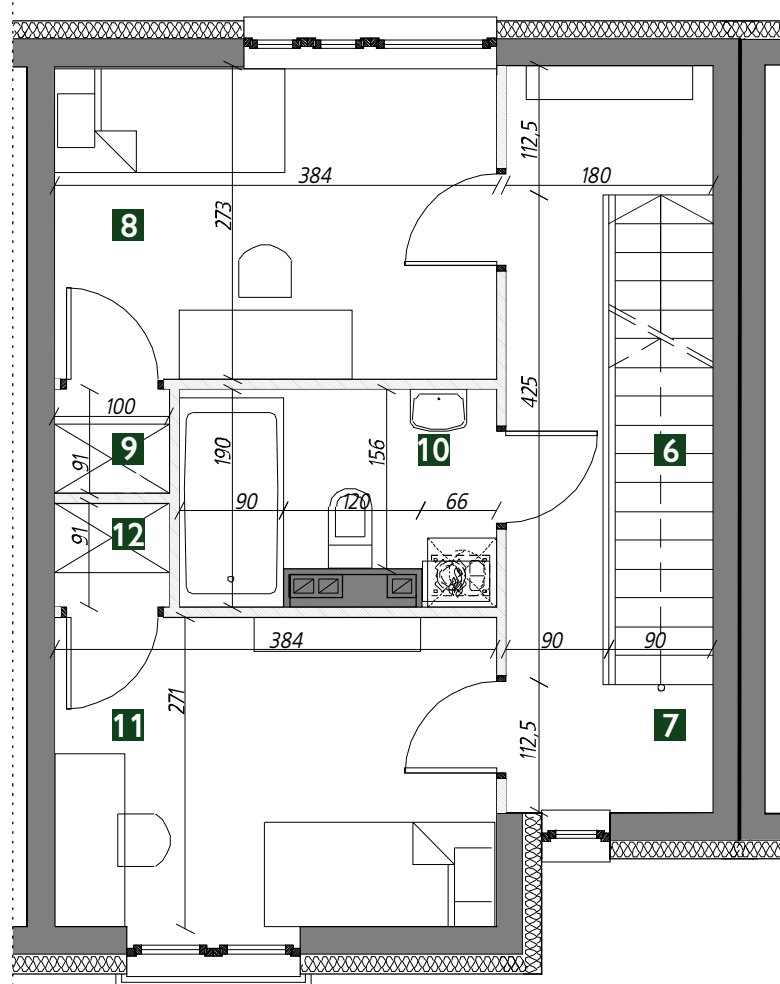


PARTER



PIĘTRO

Powierzchnia: 93,42m²Powierzchnia użytkowa: 72,78m²Parter: 36,14 m²

1	Hol	4,46 m ²
2	Schody	1,78 m ²
3	Pokój dzienny z jadalnią	22,82 m ²
4	Aneks kuchenny	5,27 m ²
5	Toaleta	1,81 m ²

Piętro: 36,64 m²

6	Schody	1,78 m ²
7	Korytarz	7,75 m ²
8	Pokój	10,35 m ²
9	Schowek	0,87 m ²
10	Łazienka	4,74 m ²
11	Pokój	10,28 m ²
12	Schowek	0,87 m ²

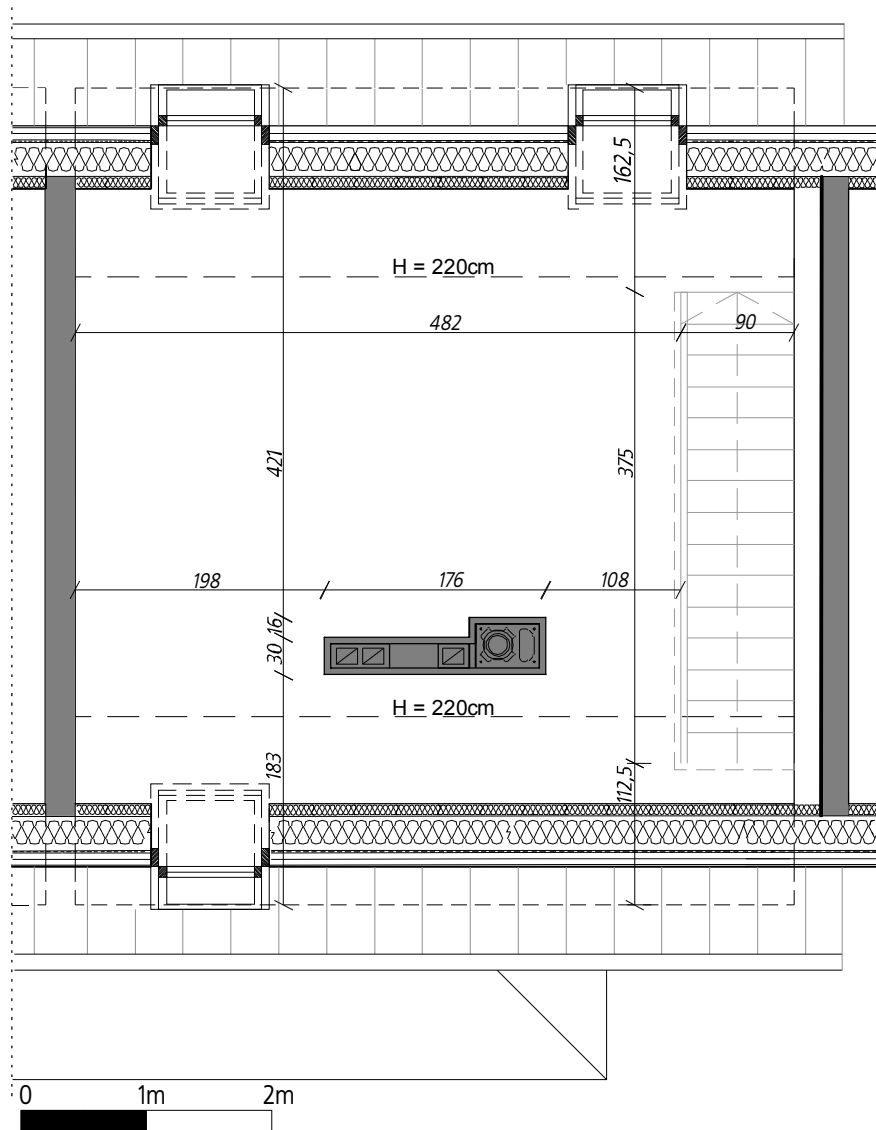
 Schody z piętra na poddasze
- poza standardem

Ściany nośne i szachty

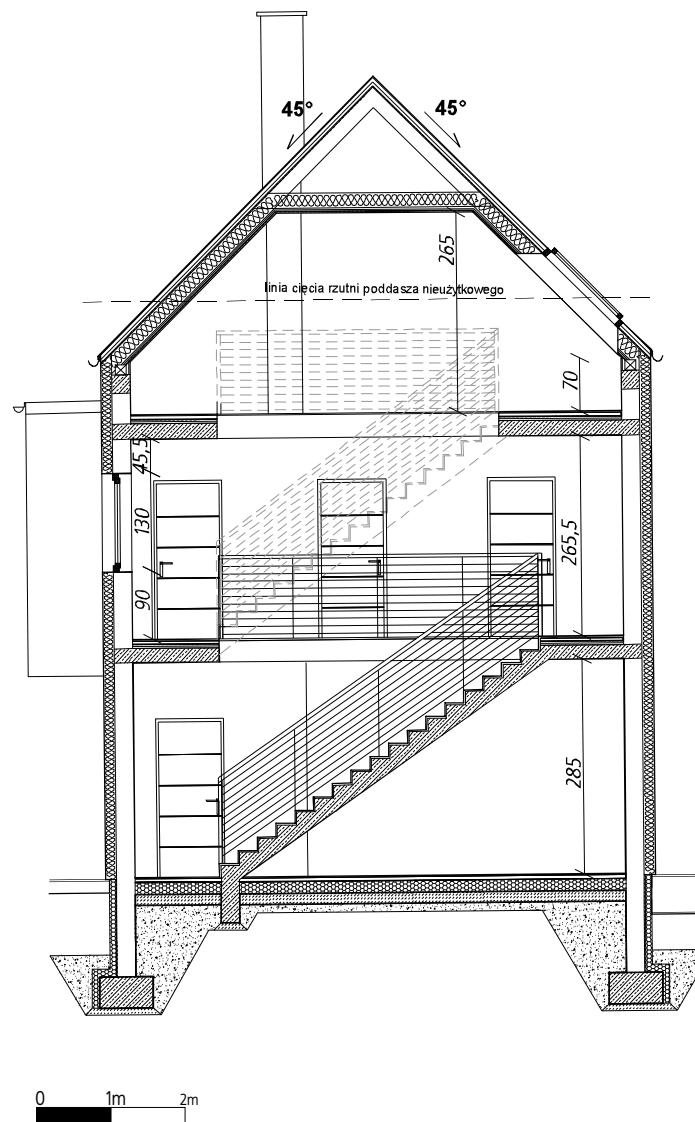
 Ściany działowe nadające się
do demontażu

Pomiarów powierzchni dokonano zgodnie z zasadami określonymi w normie PN-ISO 9836:1997. Powierzchnię użytkową wskazano w stanie wykończonym, z uwzględnieniem tynków. Do powierzchni użytkowej lokalu nie wliczono powierzchni pod ścianami działowymi nadającymi się do demontażu. Ostateczny obmiar powierzchni będzie dokonany po wybudowaniu lokalu (przed aranżacją), a niniejszy rysunek podaje przybliżoną powierzchnię docelową. Przedstawiony rzut w tym pokazane na nim rozmieszczenia i układ elementów mają charakter orientacyjny i mogą ulec zmianie. Instalacja wodna i kanalizacyjna doprowadzona do kuchni, łazienki i WC, zakończona korkami, nie schowana w ścianach. Rozprowadzenie instalacji pod przybory leży po stronie nabywcy. Meble, biały montaż oraz drzwi wewnętrzne nie stanowią elementu wyposażenia lokalu. Deweloper zastrzega sobie możliwość wprowadzenia niewielkich zmian w dalszym etapie inwestycji.

PODDASZE NIEUŻYTKOWE



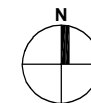
PRZEKRÓJ



- Schody z piętra na poddasze - poza standardem
- Ściany nośne i szachty
- Ściany działowe nadające się do demontażu

Pomiarów powierzchni dokonano zgodnie z zasadami określonymi w normie PN-ISO 9836:1997. Powierzchnię użytkową wskazano w stanie wykończonym, z uwzględnieniem tynków. Do powierzchni użytkowej lokalu nie wliczono powierzchni pod ścianami działowymi nadającymi się do demontażu. Ostateczny obmiar powierzchni będzie dokonany po wybudowaniu lokalu (przed aranżacją), a niniejszy rysunek podaje przybliżoną powierzchnię docelową. Przedstawiony rzut w tym pokazane na nim rozmieszczenia i układ elementów mają charakter orientacyjny i mogą ulec zmianie. Instalacja wodna i kanalizacyjna doprowadzona do kuchni, łazienki i WC, zakończona korkami, nie schowana w ścianach. Rozprowadzenie instalacji pod przybory leży po stronie nabywcy. Meble, biały montaż oraz drzwi wewnętrzne nie stanowią elementu wyposażenia lokalu. Deweloper zastrzega sobie możliwość wprowadzenia niewielkich zmian w dalszym etapie inwestycji.

LOKALIZACJA



**Ornecka
Park**

www.orneckapark.pl

TYP B - Lokal środkowy prawy
(sąsiaduje z lokalami B)

Powierzchnia ogródka:

Lokal nr 7	31,25 m ²
Lokal nr 15	34,36 m ²
Lokal nr 22	33,58 m ²
Lokal nr 39	33,62 m ²
Lokal nr 46	39,06 m ²

- Chodniki
- Plac zabaw
- Śmietniki
- Ogólnodostępne miejsca postojowe

Pomiarów powierzchni dokonano zgodnie z zasadami określonymi w normie PN-ISO 9836:1997. Powierzchnię użytkową wskazano w stanie wykończonym, z uwzględnieniem tynków. Do powierzchni użytkowej lokalu nie wliczono powierzchni pod ścianami działowymi nadającymi się do demontażu. Ostateczny obmiar powierzchni będzie dokonany po wybudowaniu lokalu (przed aranżacją), a niniejszy rysunek podaje przybliżoną powierzchnię docelową. Przedstawiony rzut w tym pokazane na nim rozmieszczenia i układ elementów mają charakter orientacyjny i mogą ulec zmianie. Instalacja wodna i kanalizacyjna doprowadzona do kuchni, łazienki i WC, zakończona korkami, nie schowana w ścianach. Rozprowadzenie instalacji pod przybory leży po stronie nabywcy. Meble, biały montaż oraz drzwi wewnętrzne nie stanowią elementu wyposażenia lokalu. Deweloper zastrzega sobie możliwość wprowadzenia niewielkich zmian w dalszym etapie inwestycji.



GIGA DEVELOPMENT sp. z o.o.
ul. Cieśliewskich 35K
03-017 Warszawa